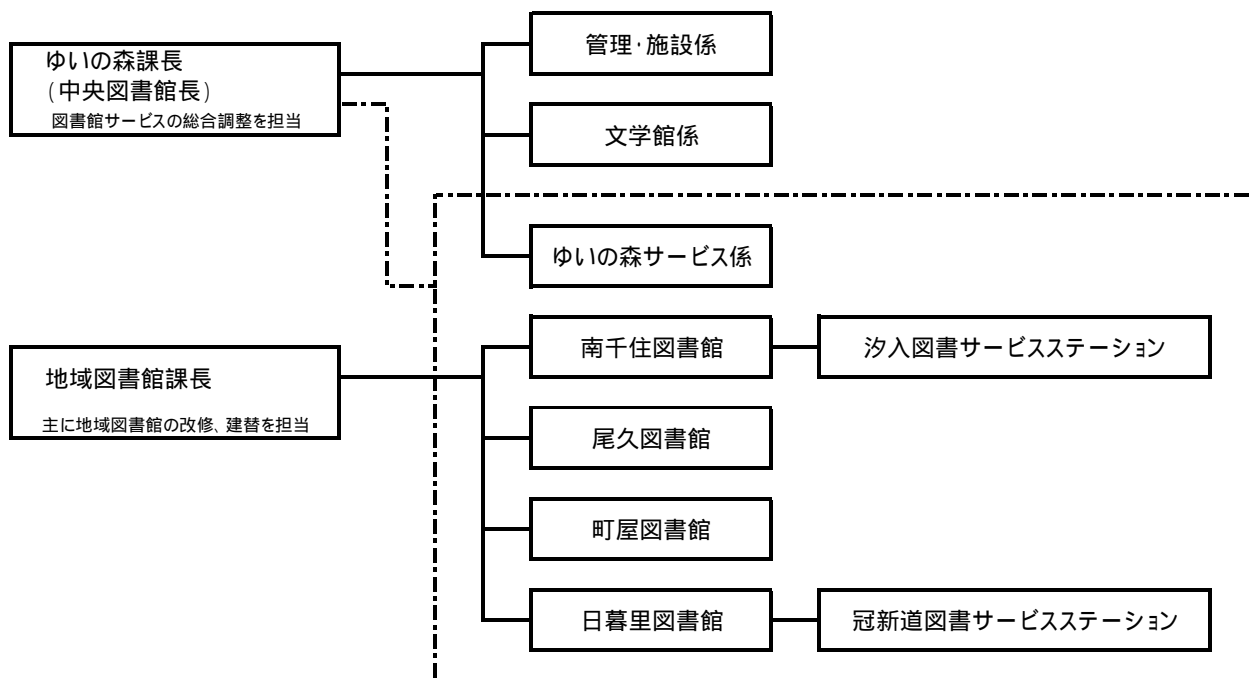


7 図書館の組織と職員構成

荒川区は、これまで効率的・効果的な運営のために、民間活力の導入を含めた様々な検討を行ってきたところであり、厳しい財政状況の中で、経費節減を図りながら、非常勤化を図ってきました。現状の非常勤職員活用による直営方式は、図書館サービスの充実に大きな役割を果たしていると考えています。

司書等の専門的知識を有する非常勤職員を、常勤職員と同様に区政の第一線を担う職員であると明確に位置づけ、職責、待遇、研修等の充実に向けて取り組んできました。今後も、関連部局と密接に連携した事業展開など、直営ならではの図書館サービスの充実に取り組んでいきます。

図書館の組織



点線枠内が図書館機能

職員構成(平成29年4月1日現在)

(単位:人)

	ゆいの森あらかわ	南千住図書館 (汐入図書SS含む)	尾久図書館	町屋図書館	日暮里図書館 (冠新道図書SS含む)	全館合計
常勤職員	20	10	1	1	1	33
再任用・再雇用職員計	2	3	0	0	0	5
非常勤職員	55	18	13	13	19	118
職員数合計	77	31	14	14	20	156
うち司書・司書補有資格者数	36	21	12	13	16	98